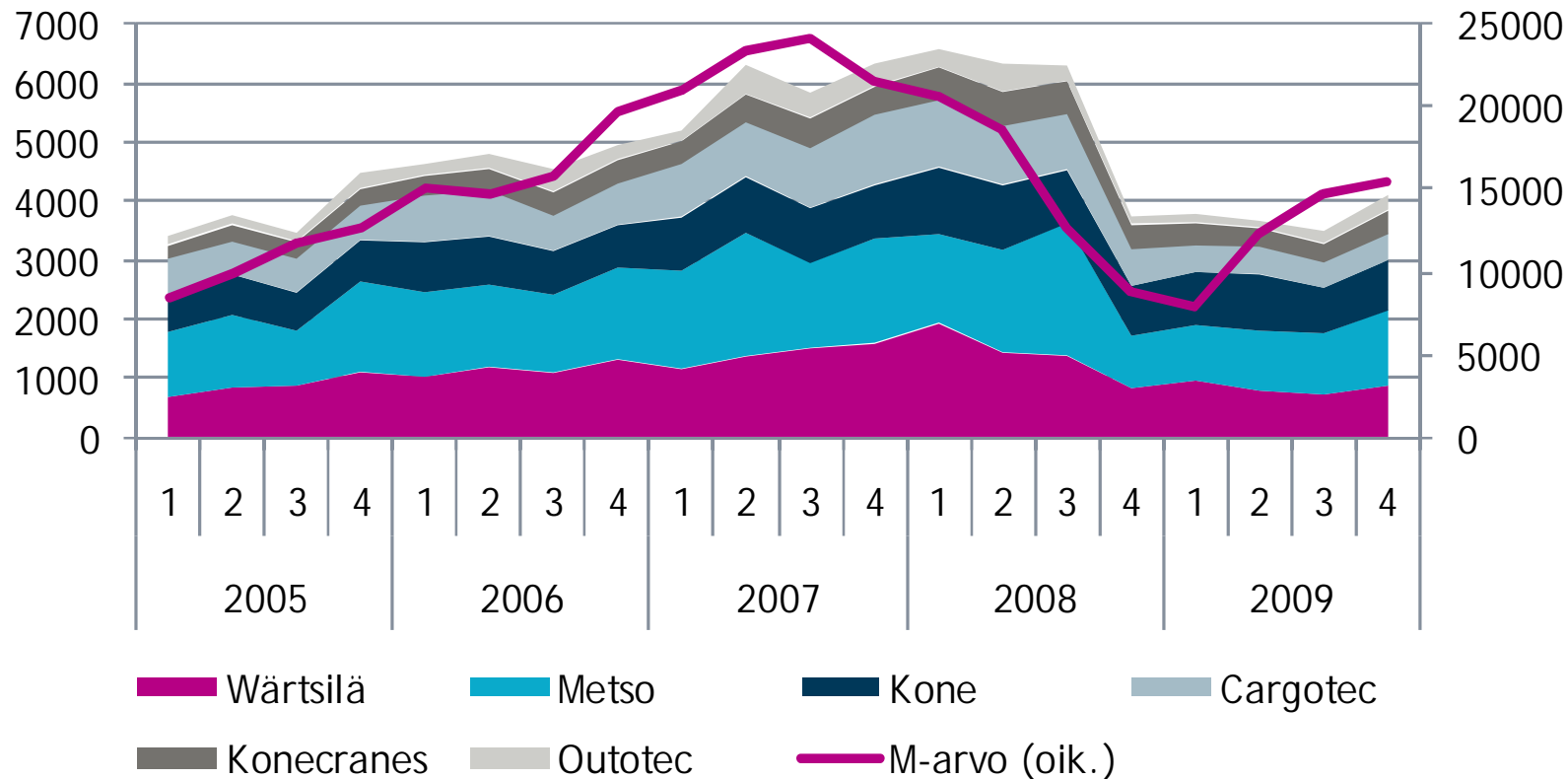


Perusmetalli ja konepajat

Lauri Saarela

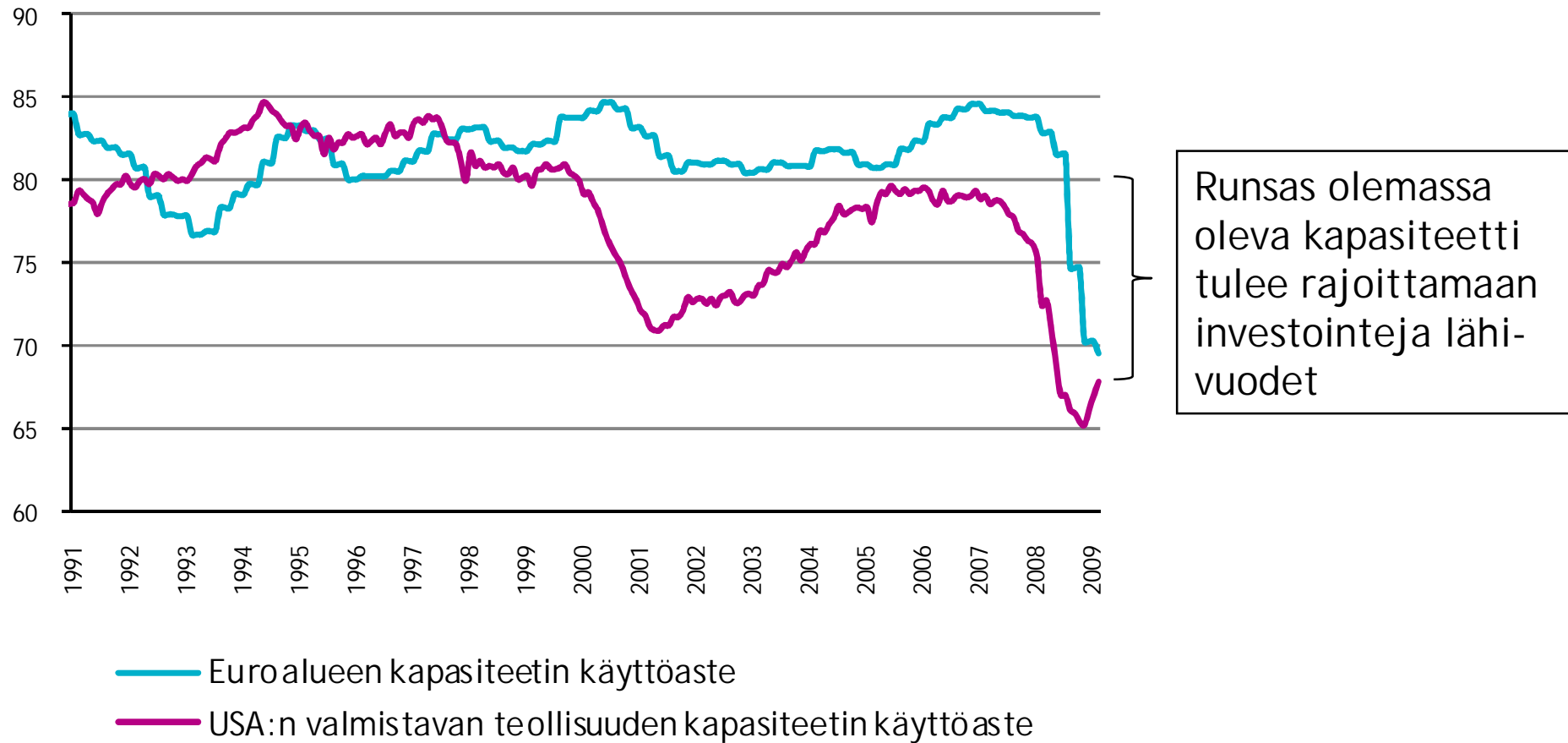
Marraskuu 2009

Lama näkynyt konepajoissa

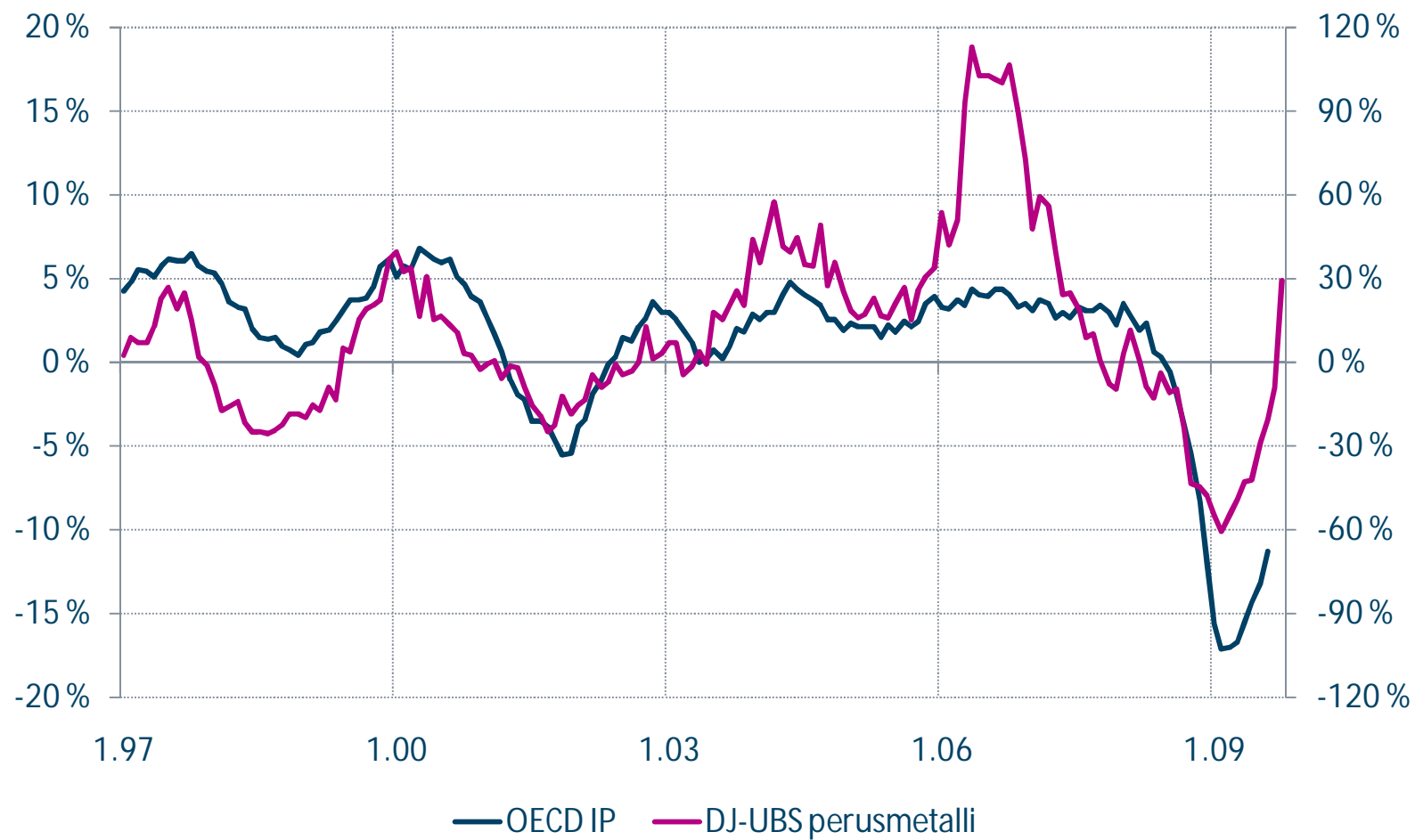


- Saadut tilaukset laskeneet 35% vuonna 2009
- Sektorin markkina-arvo 36% huippuunsa alempana

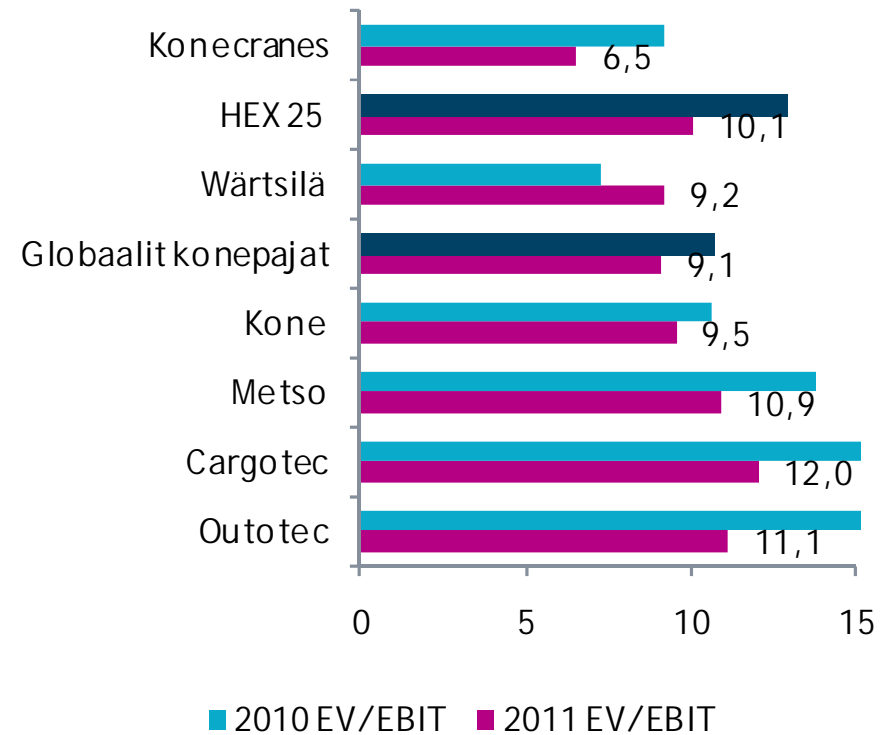
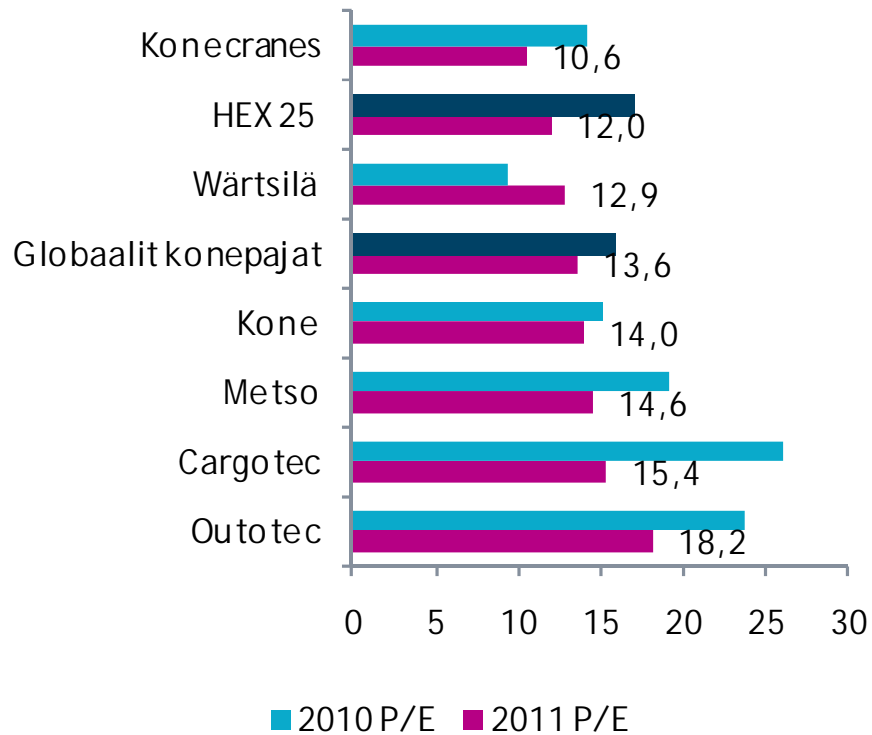
Elpyminen tulee olemaan hidasta



Perusmetallit toipuvat teollisuustuotannon mukana



Konepajojen arvostus



Konepajojen suosituksemme

	Suositus	Tavoitehinta	Osakekurssi	Nousu potentiaali
Kone	Osta	29,0	26,44	10 %
Wärtsilä	Osta	33,0	25,26	31 %
Metso	Pidä	20,0	20,95	-5 %
Konecranes	Osta	23,0	19,64	17 %
Cargotec	Pidä	17,0	15,40	10 %
Outotec	Myy	17,5	22,12	-21 %