



**LÄHITAPIOLA**  
VAKUUTUKSET • PANKKI • SIJOITUKSET

---

# Suhdanteet - Pörssisäätiön Sijoituskoulu

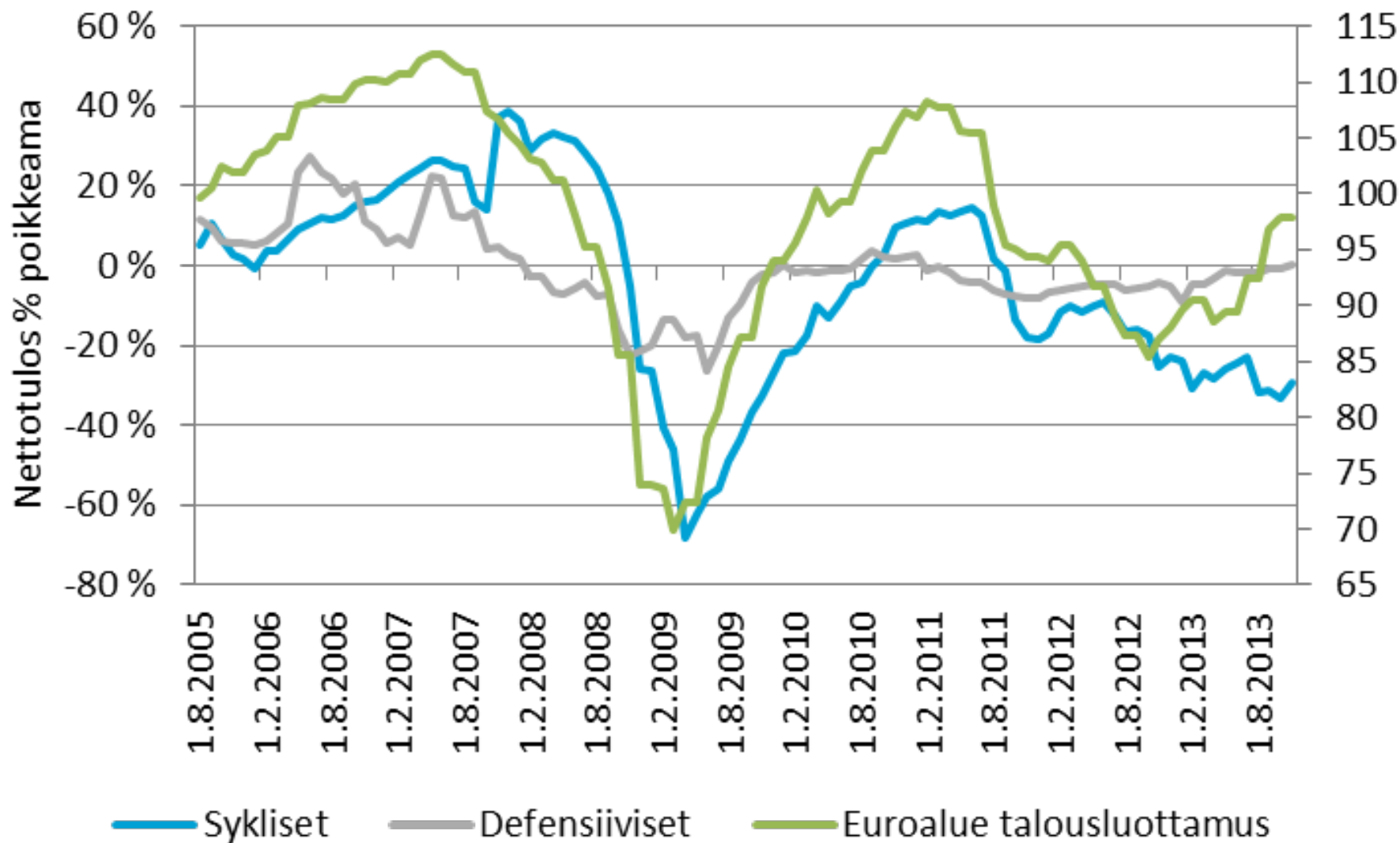
**VERO 2014 –tapahtuma 12.3.2014**

Kim Gorschnik, pääanalyttikko

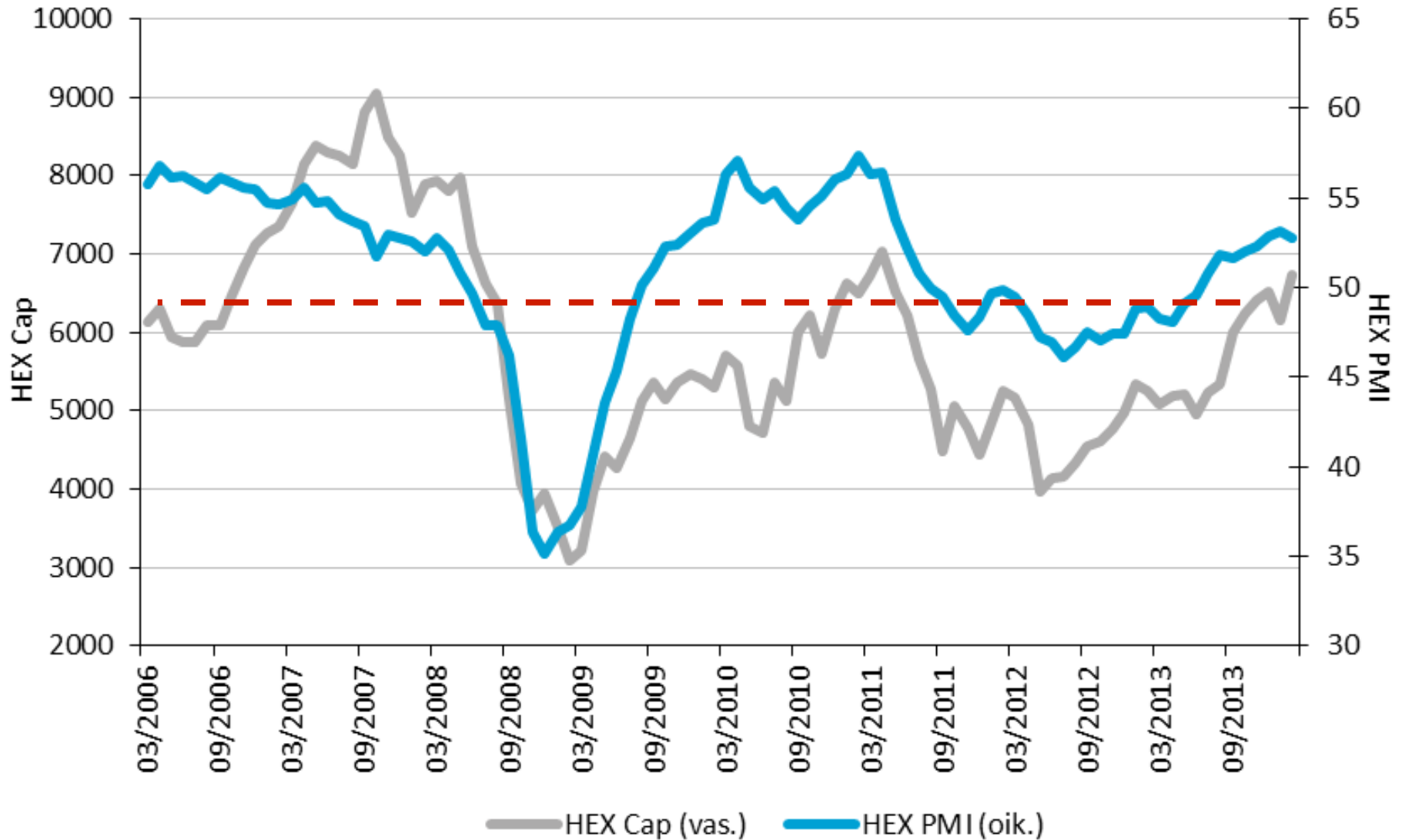
Arvopaperivälitys

LähiTapiola Pankki Oyj

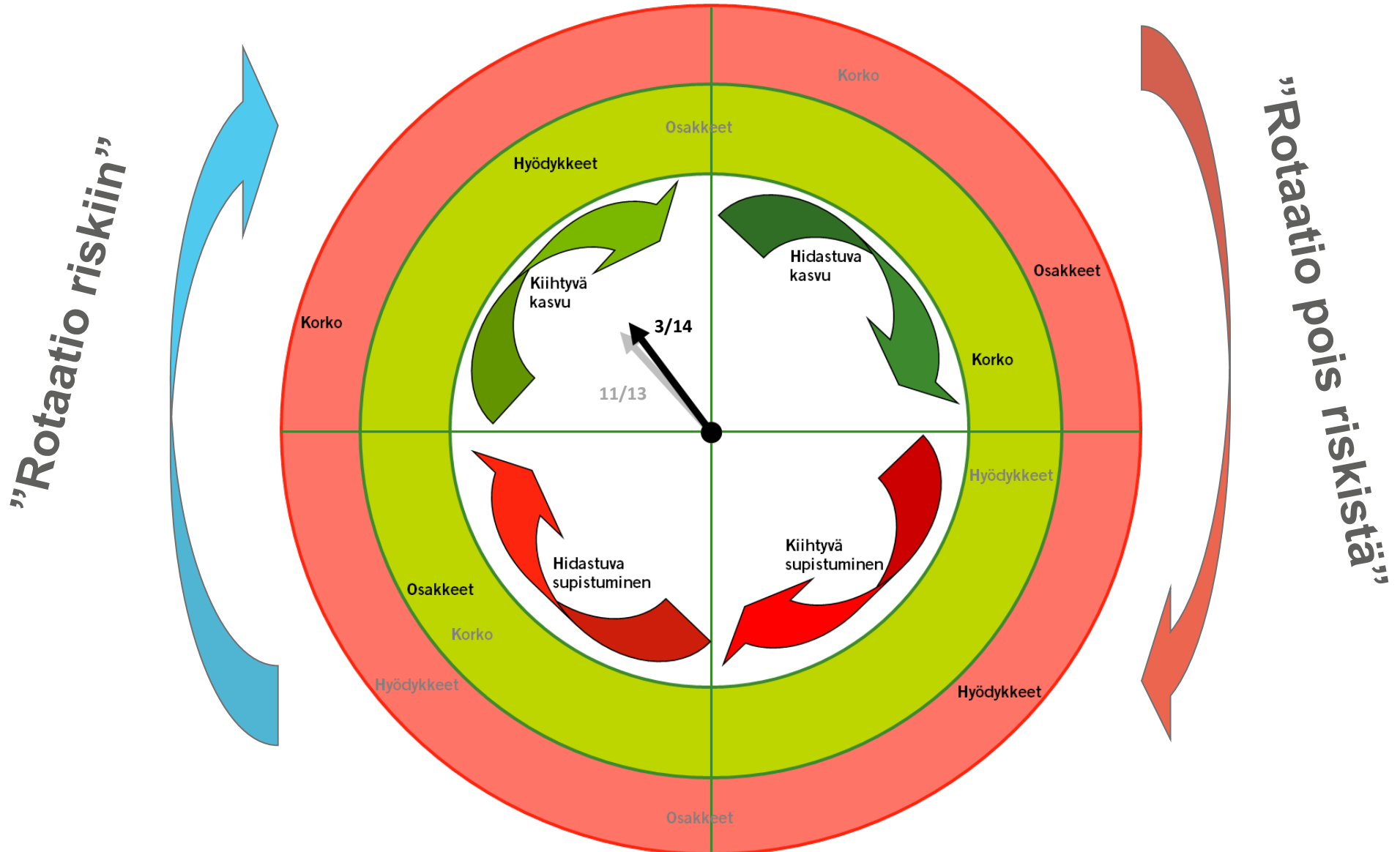
# Miten suhdanne vaikuttaa yritysten tuloksiin?



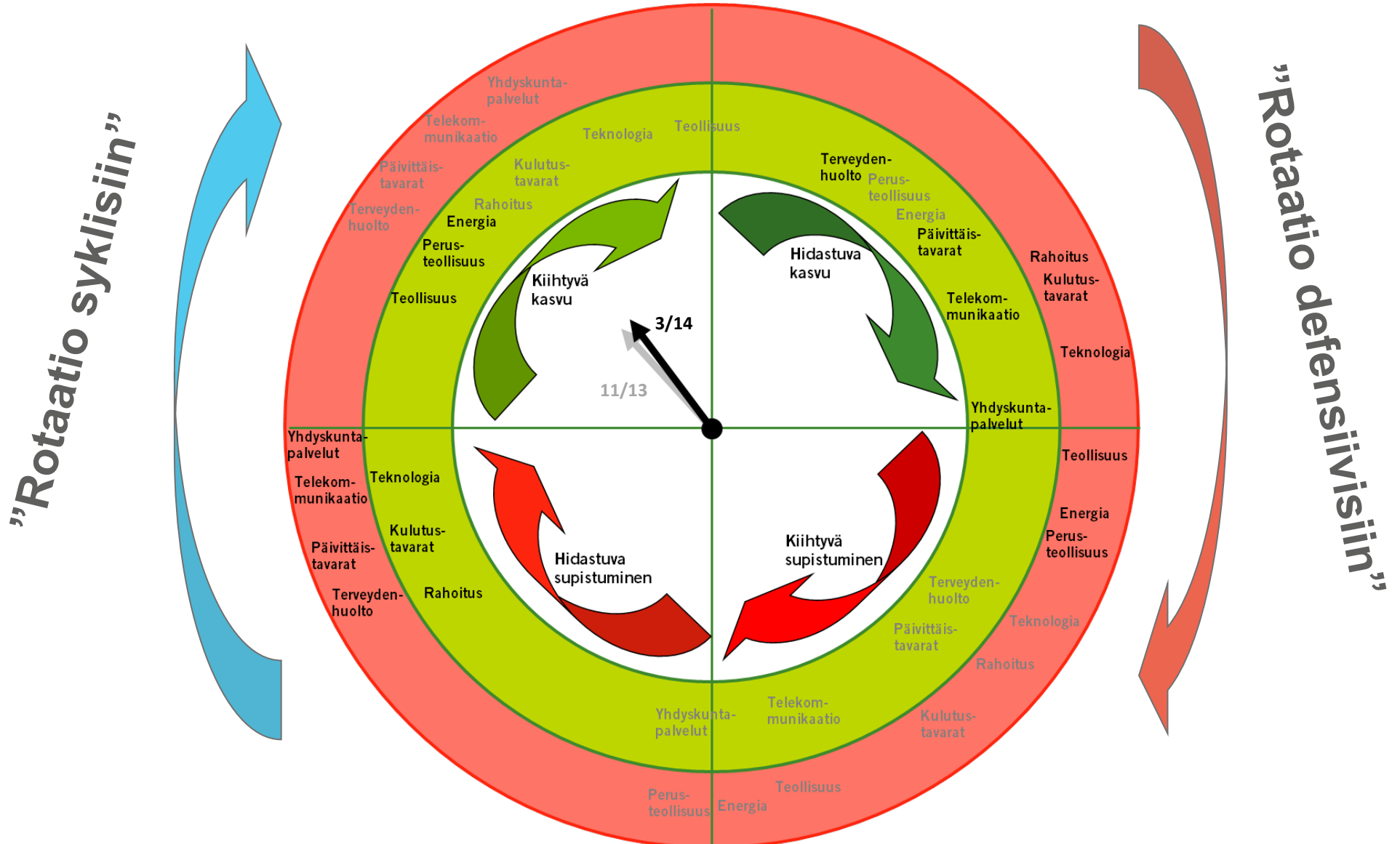
# Miten suhdanne vaikuttaa osakkeiden kurssiin?



# Suhdannekello sijoittajan työkaluna



# Sektorikello osakesijoittajan työkaluna



# Vastuuvapauslauseke

LähiTapiola Pankki Oyj on tuottanut tämän julkaisun asiakkaidensa käyttöön. Julkaisun tietoja ei ole tarkoitettu sijoitusneuvoksi, tarjoukseksi tai kehotukseksi käydä kauppaa sijoitustuotteilla tai -palveluilla. Annetut tiedot eivät myöskään liity yksittäisen julkaisun vastaanottajan sijoitustavoitteisiin tai erityistarpeisiin.

Esityksen sisältämät arviot, tiedot ja mielipiteet perustuvat lähteisiin, joita LähiTapiola Pankki Oyj pitää oikeina ja luotettavina. LähiTapiola Pankki Oyj ei kuitenkaan takaa sitä, että oheiset tiedot olisivat täydellisiä, virheettömiä tai ajantasaisia. Sijoitussuosituksia ei ole esitetty liikkeeseenlaskijoille ennen suositusten julkistamista.

LähiTapiola Pankki Oyj tai sen palveluksessa oleva henkilökunta ei vastaa esityksen mahdollisista puutteista tai virheistä eikä sen perusteella tehdyistä tai tekemättä jätetyistä sijoitus- tai muista toimenpiteistä aiheutuneista välittömistä tai välillisistä vahingoista. Vastuu tämän esityksen perusteella tehtyjen päätösten aiheuttamista mahdollisista tappioista kantaa yksinomaan sijoittaja itse.

LähiTapiola Pankki Oyj:n sijoitustutkimus kuuluu Pääomamarkkinat –liiketoiminta-alueeseen. Sijoitustutkimukseen osallistuvien analyytikoiden toiminto on erillään muusta Pääomamarkkinat –liiketoiminnosta.

Analyytikot voivat saada tulospalkkioita, joka perustuu LähiTapiola Pankki Oyj:n välitysliiketoiminnalle asetettuihin tavoitteisiin ja liiketoiminnan tulokseen.

Analyytikoiden palkka ei ole suoraan riippuvainen investointipankkitoimintaan liittyvistä yksittäisistä toimeksiannoista.

Tämän sijoitussuosituksen julkaisuhetkellä joku LähiTapiola Pankki Oyj:n analyytikoista omistaa sijoitussuosituksen kohteena olevia: Amer Sports, Cramo, Metso, Neste Oil, Nokia ja Valmet rahoitusvälineitä.

Tämä sijoitussuositus päivitetään pääsääntöisesti neljä kertaa vuodessa. Suosituksia voidaan kuitenkin muuttaa useammin, mikäli siihen on aihetta.

LähiTapiola Pankki Oyj noudattaa toiminnassaan eturistiriitatilanteiden välttämiseksi eturistiriitapolitiikkaa.

LähiTapiola Pankki Oyj:n analyytikoilla eikä heidän lähipiirillään ole pää- tai sivutoimia sijoitussuositusten kohteena olevissa liikkeeseenlaskijoissa.

Tämä esitys on tarkoitettu ainoastaan yksityiseen, alkuperäisen vastaanottajan käyttöön, eikä esitystä tai sen osaa saa jäljentää tai siirtää elektronisesti, kopioimalla, nauhoittamalla tai muuten tallentaa ilman LähiTapiola Pankki Oyj:n kirjallista lupaa.

LähiTapiola Pankki Oyj:tä valvoo Finanssivalvonta.

Esityksen ovat laatineet LähiTapiola Pankki Oyj:n analyytikot Aaron Kaartinen, Kim Gorschelnic ja Mika Metsälä. LähiTapiola Pankin, sen kanssa samaan konserniin kuuluvan yhtiön tai esityksen laatineen analyytikon ja liikkeeseenlaskijan välillä ei ole huomattavia (yli viisi prosenttia) omistusosuuksia.

Esitystä siteerattaessa on lähteenä mainittava LähiTapiola Pankki Oyj. Kaikki oikeudet pidätetään.

Lisätietoja LähiTapiola Pankki Oyj:stä ja sen tuottamista raporteista ja sijoitussuosituksista on saatavilla internetsivuilla [http://www.lahitapiola.fi/www/Yksityisasiakkaat/Saastot\\_ja\\_sijoitukset/arvopaperivalitys/sijoitustutkimus/](http://www.lahitapiola.fi/www/Yksityisasiakkaat/Saastot_ja_sijoitukset/arvopaperivalitys/sijoitustutkimus/)